

(DK) Håndsender

(D) Handsender

(GB) Hand Transmitter

RT52-4K-N (26-12500)

RT52-4K-N (26-12500)

RT52-4K-N (26-12500)



RT52-2K-N (26-12514)

RT52-2K-N (26-12514)

RT52-2K-N (26-12514)



Håndsender

RT52 (26-12500) 4-Kanal 868,3 MHz
RT52 (26-12514) 2-Kanal 868,3 MHz
Bruges: EU/CH/FL/N/IS

Dette produkt opfylder de væsentligste krav i RED-retningslinier 2014/53/EU. Overensstemmelseserklæringen fremsendes ved henvendelse til leverandøren.



Råd om sikkerhed:

Håndsenderen må kun aktiveres indenfor synsfelt af det objekt som skal bevæges.

48 bit kodning:

Senderen er kodet fra fabrik med over 70 millioner forskellige kombinationer.

Rækkevidde:

Omkring 100 m ved gode frit felt betingelser.

Spændingsforsyning:

1x3-V-batteri, CR 2032

Sendeeffekt:

0,32 mW

Bekræftelseskontrol:

Lysdiode (LED)

Temperaturområde:

-20°C til +60°C

Dimensioner (bxhxt):

86x39x12,5 mm

Vægt: (inkl. batteri)

22 g

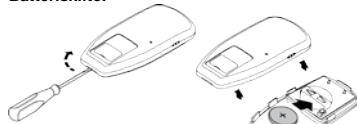
Forberedelse:

Kodning af sender som overføres til modtager (se modtagerens betjeningsvejledning).

Betjening:

Tryk og hold den respektive knap nede til LED lyser.

Batteriskifte:



Husk kontrol af polers placering.

Fejlmuligheder:

Såfremt LED lyser for svagt, skift batteriet. Hvis LED overhovedet ikke lyser, kontroller at batteriets poler er korrekt placeret. Hvis modtageren stadig ikke reagerer, gå tættere til modtageren eller overfør på ny senderkoden til modtageren.

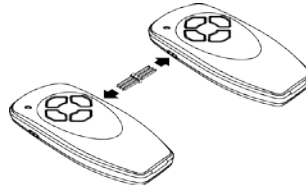
Affald/genbrug:

Produktet indeholder elektroniske dele og skal afleveres som elektronisk affald. Huset og holderen er fremstillet af plastic som kan genanvendes. Brugte batterier må ikke bortskaffes med husholdningsaffaldet, men benyt de gældende regler i Danmark.

Instruks i kodning:

Denne funktion tillader koden fra en af de eksisterende håndsendere til at blive overført til flere andre ny håndsendere.

Trin 1: Forbind den ene sender (originalen) med den anden (nye), ved brug af programmeringsstikket.



Trin 2: Tryk på den valgte kanal-knap på den originale sender og hold knappen nede. LED i senderen lyser.

Trin 3: Tryk på den respektive kanal-knap på mål senderen og hold knappen nede. LED i senderen begynder at blinke og lyser konstant efter ca. 2 sek.

Trin 4: Slip kanal-knapperne og fjern programmeringsstikket. Programmeringen er tilendebragt.

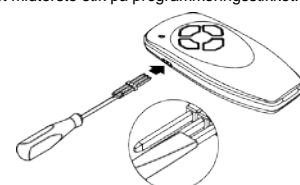
Gentag trinene 1 til 4 for at programmere hver af de individuelle kanaler.

Ændring af koder:

Denne funktion tillader modtageren at blive genkodet i det tilfælde at en senderen er gået tabt.

Trin 1: Indsæt programmeringsstikket i siden på den håndsender som skal omprogrammeres.

Trin 2: Kortslut kortvarig en af de ydre stik med det midterste stik på programmeringsstikket.



Trin 3: Tryk den respektive kanal-knap ned i ca. 5 sek.. Kanalen er på ny kodet (programmeringskoden bliver valgt tilfældig).

Trin 4: Slip håndsenderens kanal-knap og fjern programmeringsstikket. Den nye kodning er tilendebragt.

Gentag trinene fra 1 til 4 for at programmere hver af de individuelle kanaler.

Bemærk: Den nye kode skal overføres til modtageren (se modtagerens betjeningsvejledning).

Handsender

RT52 (26-12500) 4-Kanal 868,3 MHz
RT52 (26-12514) 2-Kanal 868,3 MHz
Zum Einsatz in: EU/CH/FL/N/IS

Das Produkt erfüllt die wesentlichen Anforderungen der RED-Richtlinie 2014/53/EU. Die Konformitätserklärung können Sie bei Ihrem Lieferanten abfordern



Sicherheitshinweise:

Handsender nur in Sichtweite von zu bewegenden Objekten betätigen!

Codierung 48-Bit:

Werkscodierung mit über 70 Millionen verschiedenen Codierungen.

Reichweite:

ca. 100 m (bei guten Freifeldbedingungen)

Lieferumfang:

Handsender, Wandhalter, Sonnen-Blendenclip, Bedienungsanleitung

Spannungsversorgung:

1x 3-V-Batterie, CR 2032

Sendeleistung:

0,32 mW

Betätigungskontrolle:

Leuchtdiode (LED)

Temperaturbereich:

-20°C bis +60°C

Abmessungen: (BxHxT)

86x39x12,5 mm

Gewicht: (inklusive Batterie)

22 g

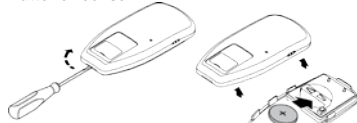
Vorbereitung:

Codierung des Senders auf den Empfänger übertragen (siehe Bedienungsanleitung des Empfängers).

Bedienung:

Die jeweilige Kanaltaste gedrückt halten, bis die Leuchtdiode leuchtet.

Batteriewechsel:



Achten Sie auf die richtige Polung!

Fehlerbehebung:

Bei schwachem Leuchten der LED Batterie wechseln. Wenn die LED nicht leuchtet, Batteriepolung überprüfen. Reagiert der Empfänger trotzdem nicht: Abstand zum Empfänger verringern oder Codierung des Senders neu auf den Empfänger übertragen.

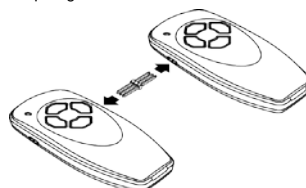


Das Produkt enthält elektronische Bauteile, die als Elektroschrott entsorgt werden müssen. Das Gehäuse und die Halterung sind aus recyclebarem Kunststoff. **Werfen Sie verbrauchte Batterien nicht in den Müll!** Entsorgen Sie diese im Fachhandel oder in einem Wertstoffbehälter für Altbatterien.

Codierung lernen:

Diese Funktion dient zum Übertragen der Codierungen eines vorhandenen Handsenders auf weitere Handsender.

Schritt 1: Verbinden Sie mit der Stiftleiste den Ursprungssender und den Zielsender.



Schritt 2: Betätigen Sie die gewünschte Kanaltaste des Ursprungssenders und halten Sie die Taste gedrückt. Die LED im Sender leuchtet.

Schritt 3: Betätigen Sie die entsprechende Kanaltaste des Zielsenders und halten Sie die Taste gedrückt. Die LED im Sender blinkt und leuchtet nach ca. 2 Sek. ständig.

Schritt 4: Lassen Sie die Kanaltasten los und entfernen Sie die Stiftleiste. Die Programmierung ist beendet.

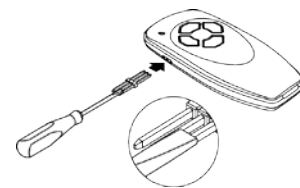
Wiederholen Sie Schritt 1 bis Schritt 4 für die Programmierung jedes einzelnen Kanals.

Codierung ändern:

Diese Funktion dient dazu, bei Verlust eines Handsenders eine neue Codierung des Empfängers zu ermöglichen.

Schritt 1: Stecken Sie die Stiftleiste in die seitliche Buchse des umzuprogrammierenden Handsenders.

Schritt 2: Schließen Sie einen der äußeren Stifte der Stiftleiste mit dem mittleren Stift kurz.



Schritt 3: Halten Sie die betreffende Kanaltaste ca. 5 Sek. gedrückt. Der Kanal wird neu codiert (Zufallsprogrammierung).

Schritt 4: Die Kanaltaste des Handsenders loslassen und die Stiftleiste entfernen. Die Neucodierung ist beendet.

Wiederholen Sie Schritt 1 bis Schritt 4 für jeden einzelnen Kanal.

Achtung! Die neue Codierung muss auf den Empfänger übertragen werden (siehe Bedienungsanleitung Empfänger).

Hand Transmitter

RT52 (26-12500) 4-channels 868.3 MHz
RT52 (26-12514) 2-channels 868.3 MHz
For use in: EU/CH/FL/N/IS

This product fulfills the basic requirements of the RED 2014/53/EU. The Declaration of Conformity can be acquired from the supplier referred to the delivery documents.



Safety advice:

Only activate the hand transmitter within visual range of the objects to be moved!

Coding 48 bit:

Factory coding with over 70 million options.

Range:

Approx. 100 m (under favourable free-field conditions).

Supply package:

Hand transmitter, Mounting Plate, Visor Clip, Operating instructions

Power supply:

1 x 3 V battery, CR 2032

Radiated power:

0,32 mW

Actuation control: LED

Temperature range:

-20°C to +60°C

Dimensions: (WxHxD)

86x39x12,5 mm

Weight: (including battery)

22 g

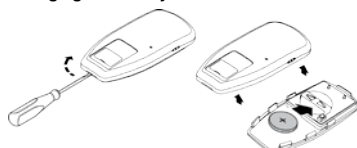
Preparation:

Transmit the transmitter code to the receiver (consult receiver's operating instructions).

Operation:

Press and hold the respective channel key until the LED lights up.

Changing the battery:



Be sure to pole correctly!

Trouble-shooting:

If the LED glows too faintly, change the battery. If the LED doesn't glow at all, check that batteries are correctly poled. If the receiver still doesn't react, go closer to the receiver or re-transmit transmitter code to the receiver.

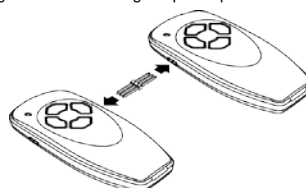


The device contains electronic components which must be disposed of as electronics scrap. The casing and mounting bracket are made of plastic which is suitable for recycling. **Never dispose of used batteries with the normal household waste!** Return them to the retailer or deposit at designated collection points for ecological disposal!

Learning the codes:

This function allows the codes of one existing hand transmitter to be transferred to further hand transmitters.

Step 1: Connect the original transmitter to the target transmitter using the pin strip.



Step 2: Press the selected channel key of the original transmitter and keep the key pressed. The LED in the transmitter lights up.

Step 3: Press the respective channel key of the target transmitter and keep the key pressed. The LED in the transmitter initially starts flashing and then glows constantly after approx. 2 sec.

Step 4: Release the channel keys and to remove the pin strip. Programming is completed.

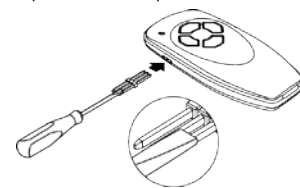
Repeat steps 1 to 4 for programming each individual channel.

Altering the codes:

This function allows the receiver to be re-coded in the event that a hand transmitter is lost.

Step 1: Put the pin strip into the lateral socket of the transmitter to be reprogrammed.

Step 2: Short circuit one of the outer pins of the pin strip with the middle pin.



Step 3: Press the respective channel key for approx. 5 sec. The channel is coded anew (random programming).

Step 4: Release the channel key of the transmitter and remove the pin strip. The new coding is completed.

Repeat steps 1 to 4 for programming each individual channel.

Attention! The new coding must be transferred to the receiver (consult the receiver's operating instructions).

NL Handzender

F Emetteur manuel

RT52-4K-N (26-12500)

RT52-4K-N (26-12500)



RT52-2K-N (26-12514)

RT52-2K-N (26-12514)



Handzender

RT52 (26-12500) 4-Kanaal 868,3 MHz
RT52 (26-12514) 2-Kanaal 868,3 MHz
Voor gebruik in: EU/CH/FL/N/IS

Dit product voldoet aan de betreffende voorwaarden van de RED-richtlijn 2014/53/EU. De conformiteitsverklaring kunt u bij uw leverancier opvragen.



Attentie:

Gebruik de handzender uitsluitend binnen gezichtsafstand van het object dat u wilt bewegen!

Codering 48-Bit:

In de fabriek gecodeerd met meer dan 70 miljoen verschillende coderingen.

Reikwijdte:

ca. 100 m (bij goede omstandigheden en vrij veld)

Omvang van de levering:

Handzender, muurbeugel, zonnepaneel clip, bedieningshandleiding

Stroomtoevoer:

1x 3-V-batterij, CR 2032

Zendvermogen:

0,32 mW

Werkingscontrole:

lichtdiode (LED)

Bedrijfstemperatuur:

- 20°C tot +60°C

Afmetingen: (bxhxl)

86x39x12,5 mm

Gewicht: (inclusief batterij)

22 g

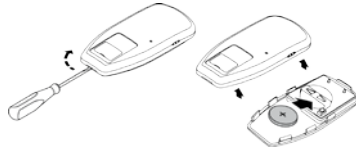
Vorbereitung:

Neem de programmering van de zender over op de ontvanger (zie bedieningshandleiding van de ontvanger).

Bediening:

Houd de gewenste kanaaltoets ingedrukt tot de lichtdiode gaat branden.

Batterij vervangen:



Let erop dat de polen in de juiste richting wijzen!

Storingen verhelpen:

Wanneer de LED een zwak licht geeft, dient de batterij te worden vervangen. Wanneer de LED niet brandt, dient u te controleren of de polen van de batterij in de juiste richting wijzen. Wanneer de ontvanger nog steeds niet reageert: verklein de afstand tot de ontvanger of stel de codering van de zender opnieuw in op de ontvanger.

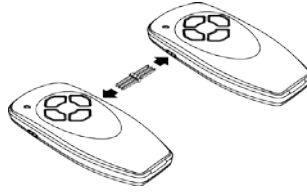


Het product bevat elektronische componenten die als elektronisch afval moeten worden verwerkt. De behuizing en de houder bestaan uit recyclebare kunststof. **Gooi lege batterijen niet in het afval. Lever deze in bij uw vakhandel of doe ze in de hiervoor bedoelde speciale bakken.**

Codering overnemen:

Deze functie is bedoeld om de codering van een handzender die al in gebruik is ook op een andere handzender in te stellen.

Stap 1: verbind de bronzender met behulp van de programmeerpen met de doelzender.



Stap 2: druk op de gewenste kanaaltoets van de bronzender en houd deze toets ingedrukt. De LED van de zender brandt.

Stap 3: druk op de corresponderende kanaaltoets van de doelzender en houd deze ingedrukt. De LED op de zender knippert en blijft na ca. 2 sec. branden.

Stap 4: laat de kanaaltoetsen los en verwijder de pen. Het programmeerproces is afgesloten.

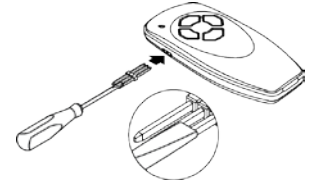
Herhaal stap 1 tot 4 om alle kanalen te programmeren.

Codering wijzigen:

Deze functie is bedoeld om de ontvanger opnieuw te programmeren wanneer u de handzender kwijt bent geraakt.

Stap 1: steek de programmeerpen in de bus aan de zijkant van de handzender die opnieuw moet worden geprogrammeerd.

Stap 2: sluit één van de buitenste pennen aan op de middelste pen.



Stap 3: houd de gewenste kanaaltoets ca. 5 sec. ingedrukt. Het kanaal wordt opnieuw geprogrammeerd (toevalscodering).

Stap 4: laat de kanaaltoets van de handzender los en verwijder de programmeerpen. Het coderingsproces is afgesloten.

Herhaal stap 1 tot 4 voor elk kanaal.

Attentie! De nieuwe codering moet ook op de ontvanger worden ingesteld (zie bedieningshandleiding ontvanger).

Emetteur manuel

RT52 (26-12500) 4 canaux 868,3 MHz
RT52 (26-12514) 2 canaux 868,3 MHz
Destiné à être utilisé en : EU/CH/FL/IS/N

Ce produit remplit les exigences principales de la directive RED 2014/53/UE.



Vous pouvez demander la déclaration de conformité auprès de votre fournisseur

Consignes de sécurité :

Utiliser l'émetteur manuel uniquement à portée de vue des objets à déplacer !

Codage 48 bits :

Codage usine avec plus de 70 millions de codages différents.

Portée :

env. 100 m (dans de bonnes conditions de champ libre)

Volume de livraison :

Emetteur manuel, Support mural, Clip pare-soleil, Mode d'emploi

Alimentation en tension :

Pile 1x 3-V, CR 2032

Puissance d'émission :

0,32 mW

Contrôle de marche :

Diode lumineuse (LED)

Plage de température :

- de 20 °C à + 60 °C

Dimensions : (lxhxp)

86x39x12,5 mm

Poids : (pile incluse)

22 g

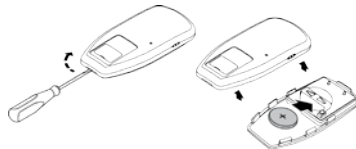
Préparation :

Transférez le codage de l'émetteur sur le récepteur (voir mode d'emploi du récepteur).

Commande :

Maintenez appuyée la touche du canal concerné jusqu'à ce que la diode lumineuse s'allume.

Changement de pile :



Veillez à ce que la polarité soit correcte !

Élimination des défauts :

En cas d'éclairage faible de la LED, changez la pile. Si la LED ne s'allume pas, vérifiez la polarité de la pile. Si le récepteur ne réagit toujours pas : réduisez la distance par rapport au récepteur ou transférez de nouveau le codage de l'émetteur vers le récepteur.

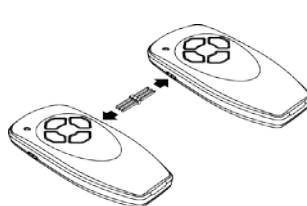


Le produit contient des composants électroniques qui doivent être éliminés avec les déchets électroniques. Le boîtier et la fixation sont faits de matière plastique recyclable. **Ne jetez pas les piles usagées aux ordures ménagères !** Remettez-les à un distributeur spécialisé ou jetez-les dans un conteneur spécial pour piles usagées.

Apprentissage du codage :

Cette fonction sert à transférer les codages d'un émetteur manuel existant vers d'autres émetteurs manuels.

Étape 1 : Raccordez l'émetteur source et l'émetteur cible à l'aide de la barrette.



Étape 2 : Pressez la touche du canal souhaité de l'émetteur source et maintenez-la appuyée. La LED de l'émetteur s'allume.

Étape 3 : Pressez la touche du canal correspondant de l'émetteur cible et maintenez-la appuyée. La LED dans l'émetteur clignote et s'allume en continu au bout de 2 secondes environ.

Étape 4 : Relâchez les touches de canal et retirez la barrette. La programmation est terminée.

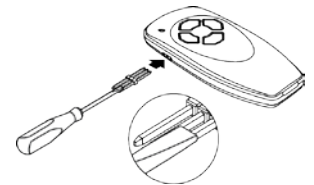
Répétez les étapes 1 à 4 pour programmer chacun des canaux.

Modification du codage :

Cette fonction sert à permettre un nouveau codage du récepteur en cas de perte d'un émetteur manuel.

Étape 1 : Insérez la barrette dans la fiche latérale de l'émetteur manuel à reprogrammer.

Étape 2 : Court-circuitez l'une des broches extérieures de la barrette à l'aide de la broche centrale.



Étape 3 : Maintenez appuyée la touche du canal concerné pendant 5 secondes environ. Le canal est de nouveau codé (programmation aléatoire).

Étape 4 : Relâchez la touche de canal de l'émetteur manuel et retirez la barrette. Le recodage est terminé.

Répétez les étapes 1 à 4 pour chacun des canaux.

Attention ! Le nouveau codage doit être transféré vers le récepteur (voir mode d'emploi du récepteur).